

超速硬化ウレタン樹脂
吹き付け工法

クッション コート

超速硬化ウレタンエラストマーを使用した
画期的な安全対策工法。
既存の設備をクッション性のある
強靱な特殊皮膜で保護し
より安全な施設づくりを
サポートします。

水飲み場

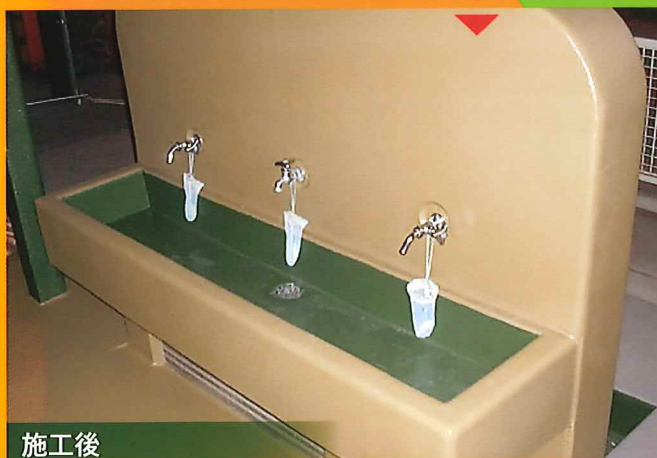


施工前

砂場枠



施工前



施工後



施工後



日加 R&E 株式会社
(日加商工 グループ)

衝撃吸収効果

滑りにくく、転んだりぶついたりしてもケガをしにくい構造

優れた耐久性

ウレタン樹脂皮膜を用いた強靱かつ柔軟な材質

表面皮膜

砂の目詰まりや汚れのしみ込みはありません

安全性

衝撃吸収床のG値について

G値（転倒衝撃時の衝撃加速度）とは、床材の衝撃性はG値で表され、G値100以下の場合、安全性が高いとされます。

	発泡体	ウレタン樹脂層	G 値
EVA 特殊発泡体	厚さ(mm) 10	厚さ(mm) 3	64

※試験方法：JIS A 6519「床の硬さ試験方法」に準じる

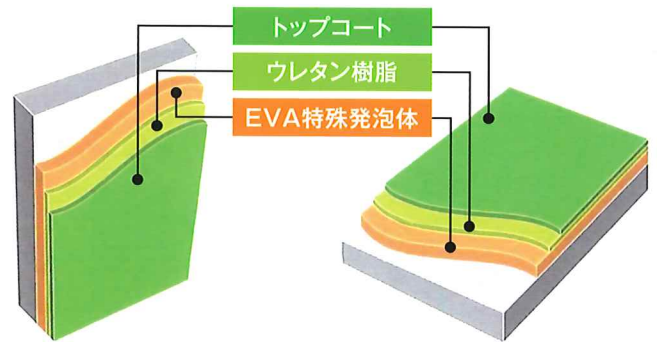
● 比較参考データ
材質による衝撃吸収性能(G値)

1 畳: 55mmt	55
2 木質フローリング: 15mmt	135
3 Pタイル: 2mmt	141
4 コンクリート: 150mmt	150

工法

柱タイプ工法

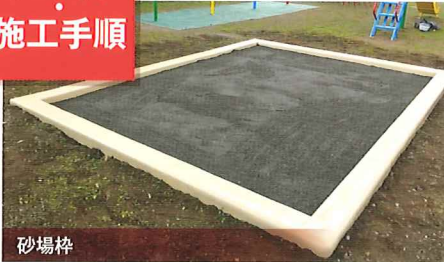
歩行タイプ工法



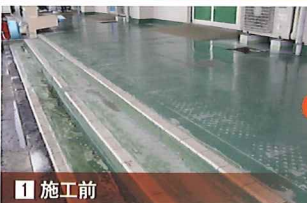
※各工法は現地状況によりその都度変わりますので、詳細は工事責任者にお問合せ願います。
※トップコートは数年に一度塗り替えを推奨しております。
※標準色はグリーン、ブルー、レンガ、グレーとなります。ただし特注にてトップコートの色の変更は承ります。また、絵柄や塗り分けも別途ご相談ください。

施工例 施工手順

クッションコート施工例



クッションコート施工手順（保育園犬走り）



用途(一例)

階段	テラス	プールサイド	砂場
手洗い場	門扉	柱	鉄柵

4 完成



日加 R&E 株式会社
(日加商工 グループ)

東京都墨田区向島 3-14-9 TEL: 03-3625-1223
<https://www.nikkashoko.co.jp/re/>

販売店名